



# Inzet Circulaire Potentie Methodiek voor nationale doelen

Het ministerie van Infrastructuur & Waterstaat gebruikt de Circulaire Potentie Methodiek (CPM) om concrete nationale doelen te formuleren voor het circulaire-economiebeleid. Deze zullen worden opgenomen in het geactualiseerde Nationaal Programma Circulaire Economie (september 2025). Het gehele proces wordt doorlopen in 8 stappen.

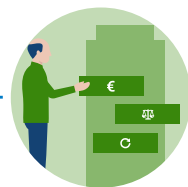
## Toepassing CPM >



Vertrekpunt



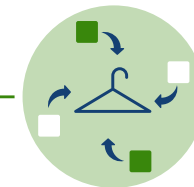
1. Afnemen van interviews over drijfveren >



2. Identificeren van product-eigenschappen >



3. Bepalen theoretische circulaire potentie >



4. Identificeren van drijfveren >



5. Bepalen van circulaire potentie >



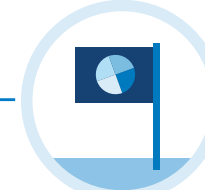
6. Opschalen resultaten naar nationaal niveau >



7. Formuleren nationale conceptdoelen >



8. Toetsen en verrijken van concept doelen met stakeholders >



Eindpunt

# Definities

## Circulaire potentie:

Het circulaire potentieel is het vermogen van een **productgroep** om (de materialen van) producten binnen de economische kringloop te houden. Het circulaire potentieel wordt per **circulariteitsstrategie** als volgt uitgedrukt:

- Vermindering grondstoffen - Het circulair potentieel geeft aan hoeveel minder grondstoffen er over 10 jaar nodig zijn ten opzichte van het basisjaar 2016 door intensiever gebruik van grondstoffen en producten.
- Substitutie - Het circulair potentieel geeft aan hoe groot het aandeel secundaire (gebruikte) grondstoffen plus bio-grondstoffen over 10 jaar kan zijn ten opzichte van het totaal aantal benodigde grondstoffen.
- Levensduurverlenging - Het circulair potentieel geeft aan hoeveel minder grondstoffen er over 10 jaar nodig zijn ten opzichte van het basisjaar 2016 door langere levensduur van grondstoffen en producten.
- Hoogwaardige verwerking – het circulair potentieel geeft aan hoe groot het aandeel van afval dat hoogwaardig gerecycled kan worden over 10 jaar is.

De circulaire potentie wordt gebaseerd op een tweetal onderdelen. 1) het theoretische potentieel en 2) de inschatting van productexperts hoe **drijfveren** in de komende 10 jaar het **theoretische potentieel** kunnen benutten, ook wel **potentieelbenutting**. Hierbij wordt de onderstaande formule gebruikt:

*Theoretisch potentieel \* Potentieelbenutting (in %) = Circulair potentieel*

## Circulariteitsstrategieën:

Het Nationaal Programma Circulaire Economie (NPCE) stuurt op vier strategieën om grondstoffengebruik meer circulair te maken: (1) vermindering van grondstoffen, (2) substitutie van grondstoffen: primaire grondstoffen vervangen door secundaire of duurzame (bio)grondstoffen (3) levensduurverlenging: verlengen van levensduur van producten en onderdelen en (4) hoogwaardige verwerking: verwerken van grondstoffen en producten op een hoogwaardige manier.

## Drijfveer:

Een gebeurtenis of handeling die bedrijven of consumenten aanzet tot actie of anders handelen, zoals wetgeving, technologische ontwikkelingen, kostenbesparing of duurzaamheid.

## Landgebruik:

De hoeveelheid land dat wordt ingezet voor productie (zoals landbouw, bosbouw, infrastructuur) plus eventuele landgebruiksverandering (bijvoorbeeld het kappen van bos om landbouw of infrastructuur mogelijk te maken).

## (Potentieel)benutting:

Het deel van het **theoretische potentieel** wat benut kan worden wanneer **drijfveren** plaatsvinden/in werking treden.

## Productgroep:

Een verzameling producten die vergelijkbare eigenschappen of functies delen. Voorbeelden zijn stofzuigers of houten klerhangers.

## Productgroepencluster:

Een cluster van meerdere **productgroepen** die zijn gevormd op basis van hun verwante kenmerken of markten. Een voorbeeld is 'complexe elektronica' of 'hout en papier'. In totaal werken we met 14 productgroepenclusters.

## Producteigenschap:

In totaal zijn er 11 producteigenschappen waarmee er door productexperts aan een **productgroep** scores toegekend kunnen worden. Voorbeelden van producteigenschappen zijn prijs, gewicht en technische levensduur. Op basis van de producteigenschappen kan de **theoretische potentie** berekend worden.

## Theoretische (circulaire)water potentie:

De theoretische potentie is het circulaire potentieel dat in theorie, intrinsiek in het product zit. De theoretische potentie wordt berekend aan de hand van **producteigenschappen**. Deze eigenschappen zijn voorspellers van de potentie om de vier circulaire strategieën toe te kunnen passen op een **productgroep**.

## Watergebruik:

De hoeveelheid zoetwater (oppervlaktewater, grondwater) dat wordt verbruikt voor teelt en productie.

# Toepassing CPM



De Circulaire Potentie Methodiek (CPM) is een methode die geschikt is om de ***circulaire potentie*** van de Nederlandse economie in kaart te brengen en die het uiteindelijk mogelijk maakt om nieuwe, nationale en richtinggevende doelen te formuleren.

Met de CPM kan op basis van *expert judgement*, ofwel deskundig oordeel, op een gestructureerde manier de potentie van de ***circulairiteitsstrategieën*** en de daarbij behorende effecten (bijvoorbeeld CO<sub>2</sub>-uitstoot, ***watergebruik*** en ***landgebruik***) worden ingeschat voor ***productgroepen***. De inschatting van de ***circulaire potentie*** vindt samen met verschillende typen experts plaats in workshops, zoals product-, beleid-, en materiaalexperts. De resultaten hiervan kunnen vervolgens door achterliggende

rekenmodellen worden opgeschaald naar de gehele Nederlandse fysieke economie. Daarmee draagt de methodiek bij aan meer onderbouwing over wat passende nationale doelen kunnen zijn. Dit gebeurt in de vorm van een *bottom up* aanpak.

*N.b. Een meer uitgebreide, gedetailleerde versie van de toepassing van de CPM vindt u vanaf Q2/Q3 2025 in het 'CPM handboek'. Dit handboek is opgesteld door adviesbureau KplusV in opdracht van het ministerie van IenW.*

# Vertrekpunt

een duidelijke richting naar  
een circulaire economie



In 2050 wil Nederland volledig circulair zijn. In een circulaire economie gaan we zuinig en slim om met grondstoffen en producten.

We gebruiken minder grondstoffen doordat we producten langer en intensiever gebruiken, producten vaker afwijzen en gebruikte grondstoffen weer inzetten voor nieuwe producten. Ook kiezen we grondstoffen die steeds weer aan te vullen zijn.

Voor een circulaire economie zijn ambitie, heldere regels, circulair ondernemerschap, technologische innovaties en een omslag in het denken en doen nodig. Duidelijke, concrete en richtinggevende nationale doelen helpen ons daarbij.

# 1 Afnemen van interviews over drijfveren

het afnemen van interviews met (beleids)experts om eerste drijfveren in kaart te brengen



De voorbereiding van workshops, waarin de aangescherpte CPM wordt toegepast, kan beginnen.

Per **productgroependuster**<sup>1</sup> worden beleidsmedewerkers en/of medewerkers van brancheverenigingen geïnterviewd. De interviews maken het mogelijk in te zoomen op belangrijke nationale en Europese kaders en beleidsthema's die centraal staan

in de workshops. Het levert per cluster een verzameling op van **drijfveren**<sup>2</sup> voor circulariteit. Deze verzameling kan door deelnemers tijdens de workshop worden gebruikt ter verdere inspiratie voor het identificeren van **drijfveren**.

<sup>1</sup> Denk bij een **productgroependuster** bijvoorbeeld aan cluster 'hout & papier'

<sup>2</sup> Omgevingsfactoren die mogelijk invloed hebben op **circulaire potentie**

## 2 Identificeren van producteigenschappen

op productgroepeenniveau worden producteigenschappen in beeld gebracht



De workshops gaan van start. In deze eerste stap van de toepassing van de CPM brengen we 11 **producteigenschappen** van een bepaalde **productgroep**<sup>3</sup> in beeld.

De **producteigenschappen** zijn onderdeel van de methodiek en dienen voor elke **productgroep** bepaald te worden. Denk bijvoorbeeld aan de prijs en de technische levensduur van een **productgroep** zoals

stofzuigers of houten klerhangers. Productexperts kennen scores toe aan al de **producteigenschappen** voor de **productgroep** die elk van deze experts heeft aangedragen.

<sup>3</sup> Denk bij een voorbeeld van een **productgroep** bijvoorbeeld aan 'houten klerhangers' – deze valt onder **productgroepencluster** 'hout en papier'

# 3 Bepalen theoretische circulaire potentie

het koppelen van producteigenschappen aan circulaire strategieën



Wanneer de **producteigenschappen**<sup>4</sup> van een specifieke **productgroep** (bijvoorbeeld houten kledinghangers) zijn bepaald, koppelen we deze aan de vier **circulairiteitsstrategieën**. Deze koppeling ziet er als volgt uit.

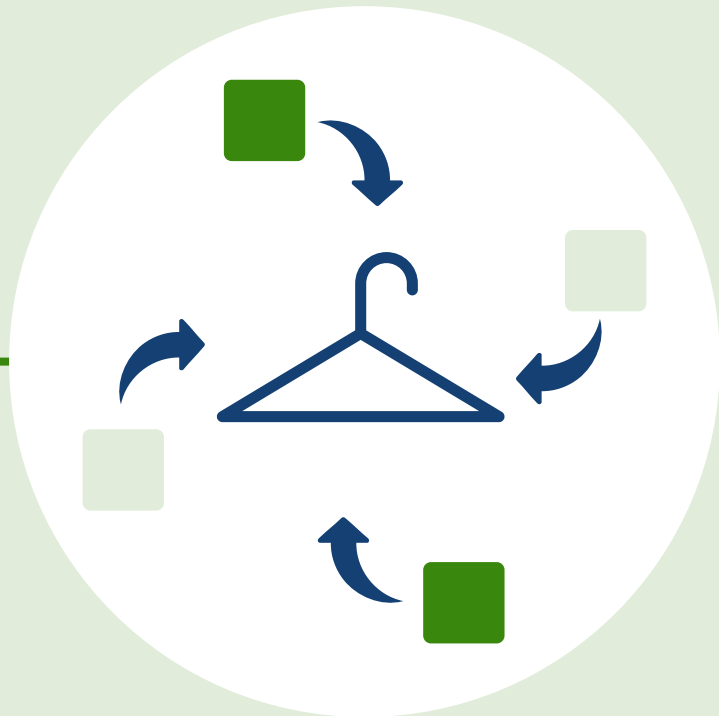
**Producteigenschappen** kunnen zowel positieve als negatieve voorspellers zijn voor elk van de vier strategieën (welke eigenschappen positieve of negatieve voorspellers zijn, verschilt per **circulairiteitsstrategie**). Denk bij een voorspeller bijvoorbeeld aan de potentie voor de gemiddelde prijs van bepaalde **productgroepen**. Hoe hoger de prijs van deze producten, hoe hoger de **circulaire potentie** van de **productgroep** voor de **circulairiteitsstrategie** 'levensduurverlenging'. Een andere voorspeller voor de

**circulairiteitsstrategie**, 'vermindering van grondstoffen', is bijvoorbeeld of de **productgroep** wel of niet makkelijk deelbaar is. Hoe beter deelbaar een bepaald product, hoe hoger de **circulaire potentie** van de strategie 'vermindering van grondstoffen'. Op basis van deze voorspellers kunnen we de **theoretische circulaire potentie** per **circulairiteitsstrategie** van een **productgroep** berekenen. Kortom, vanuit de 11 **producteigenschappen** kunnen er voor iedere **productgroep** vier **theoretische circulaire potenties** berekend worden.

<sup>4</sup> Denk bij een voorbeeld van een **producteigenschap** bijvoorbeeld aan de prijs, het gewicht of de technische levensduur van een **productgroep**

# 4 Identificeren van drijfveren

het bepalen van drijfveren die effect hebben op de benutting van de circulaire potentie van de productgroep



In de voorgaande stap is een **theoretisch potentieel** bepaald voor de vier circulariteitsstrategieën. Nu onderzoeken we welke **drijfveren** ertoe kunnen bijdragen dat het potentieel benut wordt.

Hierbij geldt: het **theoretisch potentieel** van een **productgroep** (bijvoorbeeld houten klerhangers) kan alleen benut worden als er **drijfveren** zijn die een invloed hebben op de **benutting** van het **theoretische**

**potentieel**. Tijdens de workshops worden de productexperts gevraagd om deze **drijfveren** verder te identificeren. Zo ontstaat een longlist van **drijfveren** die relevant zijn voor specifieke **productgroepen**.

# 5 Bepalen van circulaire potentie

het bepalen van de circulaire potentie van productgroepen aan de hand van de drijfveren.



Nu de **drijfveren** zijn vastgesteld, kiest elke productexpert de vijf belangrijkste **drijfveren** voor zijn of haar product.

Vervolgens schatten de productexperts per **drijfveer** en per strategie in welk gedeelte van de **theoretische circulaire potentie** benut wordt wanneer deze **drijfveer** plaatsvindt of in werking treedt. Daarnaast worden de **drijfveren** beoordeeld op de kans dat ze daadwerkelijk zullen plaatsvinden in de komende 10 jaar. Tot slot maken de

productexperts een inschatting over de **circulaire potentie** per **circulariteitsstrategie** van hun 'eigen' **productgroep**. De productexperts maken deze inschatting door het eerder bepaalde **benuttingspotentieel** van de vijf belangrijkste **drijfveren** en de kans dat zij plaatsvinden tegen elkaar af te wegen.

# 6 Opschalen resultaten naar nationaal niveau

het opschalen van de circulaire potentie van productgroepencluster niveau naar nationaal niveau



Als alle productexperts de **circulaire potentie** per **circulairiteitsstrategie** hebben bepaald, kan de **circulaire potentie** per strategie worden opgeschaald naar nationaal niveau.

Dat gebeurt aan de hand van een database waarin TNO scores heeft toegekend aan de **producteigenschappen** van alle **productgroepen** die de Nederlandse economie bevat. Dit gebeurt door middel van een rekenmodel die het **circulaire potentieel** van de behandelde **productgroepen** extrapoleert naar de overige **productgroepen** binnen het cluster. Bij het extrapoleren van de **circulaire potentie** wordt rekening gehouden met de mate waarin **producteigenschappen** van de **productgroep** in kwestie overeenkomen met de andere **productgroepen** binnen hetzelfde cluster. Dus bijvoorbeeld, tot in hoeverre de **producteigenschappen** van **productgroep** 'houten klerhangers' overeenkomen met **productgroep** 'schriften' binnen het cluster 'hout en papier'. Door het nemen van het gewogen gemiddelde van al deze circulaire potenties van de **productgroepen** die binnen een bepaald cluster vallen, kan de **circulaire potentie** per **circulairiteitsstrategie** voor het gehele cluster bepaald worden. Vervolgens kan het rekenmodel de **circulaire potentie** van de fysieke Nederlandse economie berekenen door het gewogen gemiddelde te nemen van de potentie van alle 14 clusters per **circulairiteitsstrategie**. Het **circulair potentieel**

kan vervolgens per **circulairiteitsstrategie** worden uitgedrukt als volgt:

- Vermindering grondstoffen - Het circulaire potentieel geeft aan hoeveel minder grondstoffen er over 10 jaar nodig zijn ten opzichte van het basisjaar 2016 door intensiever gebruik van grondstoffen en producten.
- Substitutie - Het circulaire potentieel geeft aan hoe groot het aandeel secundaire (gebruikte) grondstoffen plus bio-grondstoffen over 10 jaar kan zijn ten opzichte van het totaal aantal benodigde grondstoffen.
- Levensduurverlenging - Het circulaire potentieel geeft aan hoeveel minder grondstoffen er over 10 jaar nodig zijn ten opzichte van het basisjaar 2016 door langere levensduur van grondstoffen en producten.
- Hoogwaardige verwerking – het circulaire potentieel geeft aan hoe groot het aandeel van afval dat hoogwaardig gerecycled kan worden, over 10 jaar is.

Tot slot kan de **circulaire potentie** per **circulairiteitsstrategie** worden doorvertaald naar CO<sub>2</sub>-reductie, **watergebruik** en **landgebruik**.

# 7 Formuleren nationale conceptdoelen

van circulaire potenties naar nationale conceptdoelen



Het is zover: we kunnen op basis van de in kaart gebrachte **circulaire potentie** concept nationale doelen formuleren.

Het formuleren van de conceptdoelen gebeurt in werksessies met verschillende betrokkenen, zowel binnen als buiten IenW (bijvoorbeeld het CBS, EZ/KGG, PBL, RIVM, RWS, TNO en VNO-NCW).

Met de deelnemers van deze sessies denken wij na over welke doelen we hanteren, de formulering van de doelen en de kaders van de doelen. Hierbij kun je denken aan het wel of niet opnemen van grondstoffen die in het buitenland worden ingezet voor het produceren van producten die in Nederland worden geconsumeerd. Verder wordt de dialoog gevoerd over bepaalde aannames

die zijn gemaakt welke losstaan van de methode maar wel invloed hebben op de doelen. Een voorbeeld is: de mate waarin er rekening gehouden wordt met de invloed van bevolkings- en economische groei op de **circulaire potentie** van de Nederlandse economie.

Op basis van de bovengenoemde aannames kunnen scenario's worden opgesteld. Deze scenario's hebben invloed op de hoogte van de mogelijke doelen. Vervolgens kunnen er op basis van deze scenario's conceptdoelen worden geformuleerd waarmee het stakeholderproces gestart kan worden.

# 8 Toetsen en verrijken van conceptdoelen met stakeholders

het toetsen van de totstandkoming en formulering van de conceptdoelen



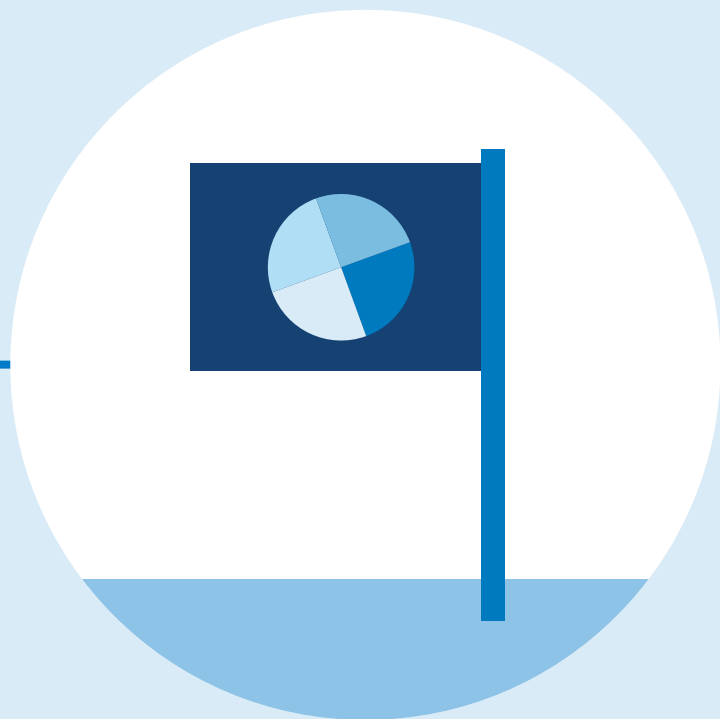
We toetsen en verrijken de conceptdoelen en de gemaakte keuzes die tot deze conceptdoelen hebben geleid in verschillende stakeholdersessies.

Denk hier bijvoorbeeld aan de kaders van de doelen (zoals het al dan niet meenemen van economische groei of bevolkingsgroei). Daarnaast gaan wij de dialoog aan over de formulering van de doelen en de invloed van

de doelen op het werk van de stakeholders. Met de input vanuit het stakeholderproces worden de concept doelen verder aangescherpt en zullen zij ter politieke besluitvorming voorgelegd worden.

# Eindpunt

geconcretiseerde  
richtinggevende doelen  
voor de circulaire transitie



Na de politieke besluitvorming worden de definitieve doelen opgenomen in de actualisatie van het NPCE. Met deze concrete en overkoepelende doelen kunnen we gericht sturing geven aan het nationaal circulaire-economiebeleid.